



HOTEL

## PRINZ-LUITPOLD-BAD

*Natürlich königlich*

# BERGINSPIRATIONEN

## Maßgeschneiderte Erlebnisse FÜR IHR TEAM im Allgäu

Bieten Sie Ihrem Team eine einzigartige Kombination aus professioneller Entwicklung und inspirierenden Naturerlebnissen mit unseren speziell für Unternehmen konzipierten Mehrtagesprogrammen, Modulen und Workshops im Hotel Prinz-Luitpold-Bad. Unser Angebot reicht von teambildenden Bergabenteuern bis hin zu kreativen Workshops, die darauf ausgerichtet sind, Zusammenarbeit, Innovation und Resilienz in der atemberaubenden Kulisse der Allgäuer Alpen zu fördern. Jedes Element unseres Programms ist darauf abgestimmt, sowohl die individuelle als auch die kollektive Entwicklung Ihres Teams zu unterstützen, um eine nachhaltige Wirkung im Arbeitsumfeld zu erzielen.

### Mehrtagesprogramme:

- **Bergabenteuer (3-Tage):** Eine perfekte Mischung aus geschäftlichen Meetings und entspannenden Wanderungen.
- **Zum Gipfel (3-Tage):** Fördern Sie Teamgeist und Ausdauer durch gemeinsame Wanderungen.
- **Alpen - Teamdynamik (3-Tage):** Stärken Sie den Zusammenhalt und die Inspiration Ihres Teams im Allgäu.

### Modulare Angebote:

- **Teambuilding mit Krolf:** Eine innovative und spielerische Methode zur Förderung der Teamarbeit.
- **Bergwanderung:** Maßgeschneiderte Wanderungen, die das Team anregen und herausfordern.
- **Resilienz-Training:** Strategien zur Stärkung der psychischen Widerstandskraft Ihrer Mitarbeiter.
- **Bergrestaurant Cafe Polite mit Fabelwanderung:** Ein kulinarisches Highlight, ideal für Teamveranstaltungen.
- **Winter in den Hochalpen - Schwarzenberghütte:** Winterliche Teambuilding-Aktivitäten in atemberaubender Umgebung.

## Workshops (mehrtägig):

- **Resilienz-Workshop:** Stressbewältigung und psychische Widerstandsfähigkeit.
- **Teambuilding-Workshop:** Gezielte Aktivitäten zur Stärkung von Zusammenarbeit und Teamgeist.
- **Kreativitäts- und Innovationsworkshop:** Methoden zur Förderung von Kreativität und innovativem Denken.
- **Ukulele-Entdeckungsreise:** Ein musikalischer Ansatz zur Teambildung und zur Förderung von Kreativität.

Nutzen Sie die Gelegenheit, Ihr Team im Hotel Prinz-Luitpold-Bad zu inspirieren, zu motivieren und weiterzuentwickeln – umgeben von der majestätischen Schönheit der Allgäuer Alpen.

Wir beraten Sie gerne, welche Kombination von Aktivitäten für Ihren Zweck die Beste ist.

**Ihr Ansprechpartner: Armin Gross**

armin.gross@luitpoldbad.de

+49(0)8324 890 456

A. Gross GmbH & Co. KG • Hotel Prinz-Luitpold-Bad  
Andreas-Gross-Str. 7 • 87541 Bad Hindelang / Allgäuer Alpen  
www.luitpoldbad.de • +49 (0)8324 8900 • info@luitpoldbad.de

# KONZEPTE

Alle Programme sind so gestaltet, dass sie auch modular gebucht werden können, sodass Sie den größten Nutzen aus Ihrer Tagung bei uns ziehen können. Alle Module sind abhängig von der Verfügbarkeit.



## Bergabenteuer (3-Tage)

### Tagen, wandern und gemütliche Einkehr

#### Tag 1:

- - Check-in ab 15 Uhr
- - Nachmittag: Tagung/Meeting/Workshop im Hotel
- - Abend: Gemeinsames Abendessen im Hotelrestaurant

#### Tag 2:

- - Vormittag: Tagungssitzungen
- - Nachmittag: Freizeit für individuelle Aktivitäten, Wellness oder Erholung
- - Abend: Abendessen und Fackelwanderung zum Bergrestaurant Cafe Polite (Rechnung separat).

#### Tag 3:

- - Vormittag: Abschluss der Tagungssitzungen
- Bis 11:00 Uhr: Check-out und Abreise

Keine Zusatzkosten außer Übernachtung und Tagungspauschale, außer Sie wünschen eine Führung zum Cafe Polite. Der Verzehr dort kommt mit einer separaten Rechnung.

## Zum Gipfel (3-Tage)

### GEMEINSAM zum Gipfel

Tag 1:

- Check-in ab 15 Uhr
- Nachmittag: Kurze Einführungswanderung zur Akklimatisierung und Kennenlernen der Umgebung
- Abend: Abendessen im Hotel

Tag 2:

- Ganztägig: Geführte oder ungeführte Wanderung in die Allgäuer Berge, inklusive Lunchpaket
- Abend: Entspannung und Abendessen im Hotel

Tag 3:

- Vormittag: Freizeit oder kurze Abschlusswanderung
- Check-out bis 11 Uhr

Zusatzkosten fallen nur an, wenn ein Tagungsraum oder eine geführte Wanderung gewünscht wird.

## Alpen - Teamdynamik (3-Tage)

### Inspiration und Zusammenhalt im Allgäu

Tag 1:

- Check-in ab 15 Uhr
- Nachmittag: Krolf Einführung und kleines Turnier
- Abend: Gemeinsames Abendessen im Hotel und Siegerehrung

Tag 2:

- Vormittag: Arbeit/ Tagung/ Meeting
- Nachmittag: geführte Gipfeltour- Abend: Gemeinsames Abendessen im Hotel

Tag 3:

- Vormittag: Resilienz Workshop
- bis 11:00 Uhr Check-out und Abreise

Evtl. Tagungszeiten können natürlich mit in die Konzepte integriert werden. Zusätzlich fallen hier die Tagungspauschale und 200 € pro Teilnehmer für Krolf, Wanderung und Workshop an.

# MODULE

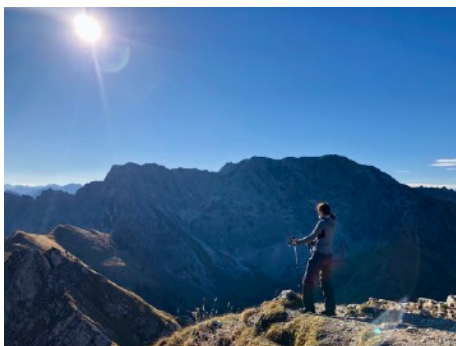
## Modul 1: Teambuilding mit Krolf



Entdecken Sie Krolf, unsere einzigartige Mischung aus Krocket und Golf, und stärken Sie den Teamgeist Ihrer Gruppe. Unter Anleitung lernen Sie die einfachen Regeln und Techniken dieses lustigen und abwechslungsreichen Spiels. Ob als freundschaftlicher Wettbewerb oder als lockere Aktivität zum Spaß - Krolf ist für alle Altersgruppen und Fähigkeiten geeignet.

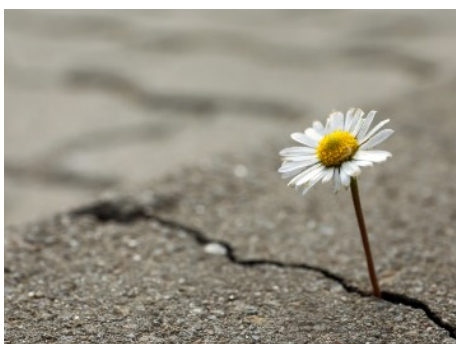
Mit Einführung und Siegerehrung: 30,- Euro pro Person, bei eigener Organisation: 5 Euro pro Person und Tag (Krolf-Gebühr)

## Modul 2: Bergwanderung



Erleben Sie mit Armin Gross die Natur unserer Allgäuer Bergwelt. Wir bieten unterschiedliche Routen für verschiedene Fitness- und Erfahrungsstufen an, inklusive Kartenmaterial und Empfehlungen für die besten Aussichtspunkte und Erlebnisse. Ein Lunchpaket für unterwegs ist inbegriffen. Geführte Wanderung: 60 Euro pro Person. Selbstverständlich geben wir Ihnen alternativ auch kostenlose Tipps für Touren, die sich eigenständig machen können.

## Modul 3: Resilienz-Training



Unser Resilienz-Training ist darauf ausgerichtet, die psychische Widerstandsfähigkeit Ihrer Mitarbeiter zu stärken und ihnen Werkzeuge an die Hand zu geben, mit welchen sie besser mit Stress und Herausforderungen umgehen können. Dieses zweistündige Seminar bietet einen praktischen und interaktiven Rahmen, um die Grundlagen der Resilienz zu vermitteln und zu stärken (es gibt auch ein zweitägiges Seminar zu diesem Thema.) 150 Euro pro Person



## Modul 4: Bergrestaurant Cafe Polite mit Fackelwanderung



Erleben Sie einen unvergesslichen Abend im urigen Bergrestaurant Cafe Polite. Der Abend beginnt mit einer stimmungsvollen Fackelwanderung, die Sie durch die malerische Berglandschaft führt. Im Restaurant angekommen, erwartet Sie ein köstliches regionales Menü in gemütlicher Atmosphäre.

Geführt: 20 Euro pro Person zuzüglich Verpflegung im Cafe Polite\* \*Die Führung zum Cafe ist Teil des Angebots. Die Einkehr

eine davon unabhängige Leistung. Selbstverständlich übernehmen wir gerne für Sie die Buchung.

## Modul 5: Winter in den Hochalpen auf der Schwarzenberghütte

Erfahren Sie die Magie des Winters im Allgäu in unserem exklusiven Wintermodul. Starten Sie mit einer Busfahrt (öffentlicher Bus) zum Giebelhaus, wo das Abenteuer beginnt: der



Aufstieg hoch zur malerischen Schwarzenberghütte, eingebettet in die atemberaubende Hochalpenlandschaft mit wundervollem Kaiserschmarrn.

Für die Abenteuerlustigen bieten sich bei entsprechenden Bedingungen die Möglichkeit, mit dem Schlitten zurück ins Tal zu rodeln – ein spaßiges und

unvergessliches Erlebnis!

Geführte Wanderung inkl. Rodelvergnügen und Busfahrt: 80 Euro pro Person

# WORKSHOPS

## Resilienz (300 € pro Person)

**Mentale Stärkung für Erfolg im Beruf: Ein zweitägiger Workshop im Hotel Prinz-Luitpold-Bad**

### **Beschreibung:**

Erleben Sie eine inspirierende Reise zur inneren Stärke und Resilienz in der atemberaubenden natürlichen Umgebung des Hotel Prinz-Luitpold-Bads. Unser zweitägiger Resilienz-Workshop ist speziell für Unternehmen konzipiert, die das Wohlbefinden und die Leistungsfähigkeit ihrer Mitarbeiter fördern möchten.

### **HIGHLIGHTS**

#### **Tag 1: "Die Grundlagen der Resilienz"**

Erfahren Sie, wie Sie Ihre innere Widerstandskraft entwickeln und stärken können.

Praktische Übungen zur Stressbewältigung und zur Förderung von Achtsamkeit.

Inspirierende Diskussionen und Gruppenaktivitäten.

#### **Tag 2: "Resilienz im Berufsleben"**

Anwendung von Resilienzprinzipien im beruflichen Kontext.

Die Rolle von Selbstmotivation und Zielsetzung für den Erfolg.

Individuelle Resilienzpläne erstellen und personalisierte Ressourcen identifizieren.

### **Warum im Hotel Prinz-Luitpold-Bad?**

Unsere Lage in den Hindelanger Bergen schafft die ideale Umgebung für diese transformative Erfahrung. Mit Kneipps Lehren, Wellness-Angeboten und der natürlichen Schönheit der Allgäuer Alpen bieten wir eine einzigartige Kombination aus traditioneller Heilkunst und modernen Resilienz-Techniken.

### **Zielgruppe:**

Führungskräfte, Teams und Mitarbeiter, die ihre innere Stärke entwickeln und Resilienz im beruflichen Kontext fördern möchten.

**Nutzen für Ihr Unternehmen:**

- Gestärkte Mitarbeiter, die besser mit beruflichem Stress umgehen können.
- Erhöhte Produktivität und Leistungsfähigkeit im Team.
- Verbesserte Mitarbeiterbindung und -zufriedenheit.
- Ein nachhaltiger Beitrag zur Förderung des Wohlbefindens am Arbeitsplatz.

Buchen Sie noch heute Ihren zweitägigen Resilienz-Workshop im Prinz-Luitpold-Bad und unterstützen Sie Ihre Mitarbeiter dabei, ihre innere Stärke zu entfalten und erfolgreich in einer anspruchsvollen beruflichen Umgebung zu agieren.

**Zusatztag: Widerstandskraft durch die Kraft der Bergseen**

Das Team verausgabt sich gemeinsam beim geführten, anstrengenden Marsch zu einem Gebirgssee und überwindet sich selbst, indem es in seinem kalten Wasser badet (nur für gesunde Teammitglieder).



## Teambuilding (300 € pro Person)

### Teamstärkung in den Hindelanger Bergen: Ein zweitägiger Workshop im Hotel Prinz-Luitpold-Bad

#### Beschreibung:

Erleben Sie eine inspirierende Teambuilding-Reise inmitten der majestätischen Allgäuer Alpen. Unser zweitägiger Workshop ist darauf ausgerichtet, die Teamdynamik zu verbessern, Zusammenarbeit zu fördern und den Teamgeist zu stärken.

#### HIGHLIGHTS

##### Tag 1: "Krolf-Turnier und Teambuilding"

- Beginnen Sie den Tag mit einem Krolf-Turnier, einer aufregenden Mischung aus Golf und Krocket, die Teamarbeit und Wettbewerb fördert.
- Nachmittagssitzung zur Reflexion und Teamstrategien.
- Anschließend gemeinsames Fondue in unserer Ritterstube.

##### Tag 2: "Gemeinsame Wanderung und Teamfeier"

- Starten Sie den Tag mit einer inspirierenden Bergwanderung, um die Zusammenarbeit und das gegenseitige Vertrauen zu stärken.
- Nachmittagssitzung zur Festigung der Teamziele und zur Entwicklung von Handlungsplänen.
- Abschließende Teamfeier

#### Warum im Hotel Prinz-Luitpold-Bad?

Unsere Lage in den Hindelanger Bergen schafft die perfekte Umgebung für ein unvergessliches Teambuilding-Erlebnis. Mit einer Kombination aus spannenden Aktivitäten und entspannender Bergkulisse bieten wir die ideale Plattform, um Teams zu stärken und zu motivieren.

#### Zielgruppe:

Teams, Abteilungen und Mitarbeiter, die ihre Zusammenarbeit verbessern und den Teamgeist stärken möchten.

#### Nutzen für Ihr Unternehmen:

- Gestärkte Teamdynamik und Zusammenarbeit.
- Verbessertes gegenseitiges Verständnis und Vertrauen.
- Erhöhte Motivation und Engagement der Mitarbeiter.
- Ein unvergessliches Erlebnis, das die Teambindung fördert

Buchen Sie noch heute Ihren zweitägigen Teambuilding-Workshop im Prinz-Luitpold-Bad und erleben Sie, wie Ihr Team enger zusammenwächst und gestärkt aus diesem inspirierenden Erlebnis hervorgeht.

# Kreativitäts- und Innovations Workshop

(300 € pro Person)

**Innovation in den Hindelanger Bergen: Ein zweitägiger Workshop im Hotel Prinz-Luitpold-Bad**

## **Beschreibung:**

Erleben Sie eine inspirierende Reise in die Welt der Kreativität und Innovation inmitten der atemberaubenden Hindelanger Berge. Unser zweitägiger Workshop zielt darauf ab, die Kreativität Ihrer Teams anzuregen, innovative Ideen zu fördern und neue Wege für den beruflichen Erfolg zu entdecken.

## HIGHLIGHTS

### **Tag 1: "Kreativitätsentfaltung und Ideenfindung"**

- Interaktive Workshops und Übungen zur Förderung von Kreativität und Ideenfindung.
- Teamarbeit an innovativen Projekten und Herausforderungen.
- Inspirierende Diskussionen über Best Practices für Innovation.

### **Tag 2: "Innovation in die Tat umsetzen"**

- Vertiefung in innovative Prozesse und Strategien.
- Entwicklung von Handlungsplänen und Umsetzung von innovativen Ideen.
- Gemeinsames Abendessen zur Feier des kreativen Erfolgs.

**Warum im Hotel Prinz-Luitpold-Bad?** Unsere Lage in den Hindelanger Bergen bietet die ideale Umgebung, um die Kreativität zu entfachen und die Innovationskraft zu steigern. Mit einer Kombination aus inspirierender Natur und modernen Kreativitätsmethoden bieten wir eine einzigartige Plattform, um innovative Denkprozesse zu fördern.

## **Zielgruppe:**

Teams, Abteilungen und Mitarbeiter, die ihre kreativen Fähigkeiten entwickeln und innovative Lösungen für berufliche Herausforderungen finden möchten.

## **Nutzen für Ihr Unternehmen:**

- Steigerung der Kreativität und Innovationskraft Ihrer Teams.
- Identifikation und Umsetzung neuer Geschäftsmöglichkeiten.
- Verbesserte Fähigkeit zur Lösung komplexer Probleme.
- Ein inspirierendes Erlebnis, das die Innovationskultur in Ihrem Unternehmen fördert.

Buchen Sie noch heute Ihren zweitägigen Kreativitäts- und Innovationsworkshop im Prinz-Luitpold-Bad und erleben Sie, wie Ihre Teams neue Horizonte in der Welt der Innovation erkunden.

# Ukulele-Entdeckungsreise (350 € pro Person)

## Ein zweitägiger Anfängerkurs im Prinz-Luitpold-Bad

### **Beschreibung:**

Erleben Sie eine musikalische Reise voller Freude und Kreativität inmitten der malerischen Kulisse des Prinz-Luitpold-Bads. Unser zweitägiger Ukulele-Grundkurs ist für Teams konzipiert, die gemeinsam Musik machen und eine neue, unterhaltsame Fähigkeit erlernen möchten.

### HIGHLIGHTS

#### **Tag 1: "Die Welt der Ukulele"**

- Einführung in die Ukulele und grundlegende Spieltechniken.
- Gemeinsames Musizieren und Spaß am Musizieren entdecken.
- Abendliche Jam-Session zur Vertiefung des Gelernten

#### **Tag 2: "Ukulele-Meisterklasse"**

- Vertiefung der Spieltechniken und musikalischen Fähigkeiten.
- Gemeinsames Erarbeiten eines Musikstücks als Team.
- Abschlusskonzert und Feier des musikalischen Erfolgs.
- Die Ukulele bekommt jeder Teilnehmer mit nach Hause.

### **Warum im Hotel Prinz-Luitpold-Bad?**

Unsere Lage in den Hindelanger Bergen schafft eine inspirierende Umgebung für die Entfaltung der kreativen Seite Ihrer Teams. Die Ukulele ist ein zugängliches Instrument, das Freude und Gemeinschaft fördert, und unser Hotel bietet die ideale Kulisse für diese musikalische Entdeckungsreise (und ähnelt ja auch ein bisschen Hawaii - mit weniger Meer und mehr Kühen).

### **Zielgruppe:**

Teams, Abteilungen und Mitarbeiter, die gemeinsam musizieren und eine neue Fähigkeit erlernen möchten.

Nutzen für Ihr Unternehmen:

Stärkung des Teamgeists und der Zusammenarbeit durch gemeinsames Musizieren.

Entwicklung neuer Fähigkeiten und Talente innerhalb des Teams.

Förderung der Kreativität und des Spaßes am gemeinsamen Lernen.

Ein unvergessliches Erlebnis, das die Teambindung stärkt.

Buchen Sie noch heute Ihren zweitägigen Ukulele-Grundkurs im Prinz-Luitpold-Bad und erleben Sie, wie Musik und Teamarbeit harmonisch zusammenkommen.

# Luitpold-Akademie

**Armin Gross**



Armin Gross bringt als Diplom-Betriebswirt (BA) und Master im Internationalen Hotelmanagement ein fundiertes akademisches Wissen mit, das er im Laufe seiner über 13-jährigen Tätigkeit als Geschäftsführer eines renommierten Hotels praktisch vertieft hat. Seine Erfahrungen im Management eines mittelgroßen Teams von 70 Mitarbeitenden haben ihm wichtige Einblicke in die Bedeutung von Resilienz im beruflichen Umfeld vermittelt.

Seine persönliche Praxis als zertifizierter Sivananda Yogalehrer, die er seit über 17 Jahren pflegt, hat ihm geholfen, die Wichtigkeit von körperlicher und mentaler Gesundheit im Arbeitskontext zu verstehen und die dafür notwendigen Praktiken zu nutzen. Diese Erfahrungen möchte er teilen, um anderen zu helfen, ein ausgewogenes Verhältnis zwischen Arbeit und Wohlbefinden zu finden.

In seiner Rolle als Dozent mit über 20 Jahren Erfahrung in der beruflichen und akademischen Bildung, unter anderem an der IU (Internationale Hochschule), hat Armin Gross gelernt, komplexe Inhalte verständlich und praxisnah zu vermitteln. Diese Fähigkeit nutzt er, um Resilienz-Strategien auf eine zugängliche und anwendbare Weise zu lehren.

## **Ihr Ansprechpartner:**

[armin.gross@luitpoldbad.de](mailto:armin.gross@luitpoldbad.de)

+49(0)8324 890 456

A. Gross GmbH & Co. KG • Hotel Prinz-Luitpold-Bad  
Andreas-Gross-Str. 7 • 87541 Bad Hindelang /Allgäuer Alpen  
[www.luitpoldbad.de](http://www.luitpoldbad.de) • +49 (0)8324 8900 • [info@luitpoldbad.de](mailto:info@luitpoldbad.de)

Persönlich haftender Gesellschafter: Albert Gross Verwaltungs-GmbH, Hindelang (AG Kempten HRB 4836),  
Geschäftsführer: Albert Gross und Armin Gross, Amtsgericht Kempten, HRA 6087  
Bankverbindung: Raiffeisenbank Kempten Oberallgäu eG; IBAN: DE 07 733699200009001689  
BIC: GENODEF1SFO, Str.-Nr.: Finanzamt Kempten 123/150/00104, Umsatzsteuer ID: DE 128 515 798